

Guggitzgraben 111a / 7

8081 Pirching am Traubenberg



Infobox

Rechtsform	geförderte Mietwohnung
Zimmer	2
Wohnfläche (exkl. Loggia)	62,76 m ²
Fläche Balkon	20,98 m ²

Ausstattung

- 1 PKW-Abstellplatz im Freien	- Abstellraum
- Bad/WC	- Vorraum
- Wohnküche (Küche möbliert)	- 1 Zimmer

Preisinformation

Kautions (einmalig)	€ 2.148,00
Monatliche Miete inkl. BK und HK brutto	€ 716,05



IHRE KONTAKTPERSON:

Julia Wolmuth, MA

0316/8054 282

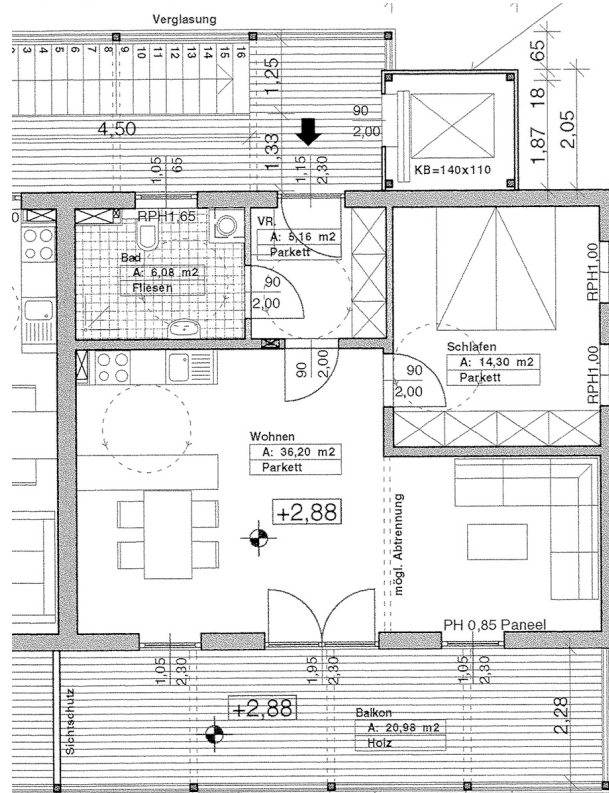
www.gws-wohnen.at

wohnungsverkauf@gws-wohnen.at



Guggitzgraben 111a / 7

8081 Pirching am Traubenberg



Energieausweis

HWB Energieklasse	C
Gesamtenergieeffizienzfaktor	1,05
HWB	73 kWh/m²a



GWS Gemeinnützige Alpenländische Gesellschaft für
Wohnungsbau und Siedlungswesen m. b. H.

Plüddemanngasse 107 Tel. 0316/8054
8042 Graz Fax. 0316/81 16 09